

**Краеведческий
музей
Немчиновского
лицея
«Из глубины веков»**

**Музеи – это хранители социальной памяти,
они дают нам возможность изучить
прошлое, задуматься о настоящем и
заглянуть в будущее.**

**Музей сегодня не только культурный,
но и воспитательно-образовательный центр.**

**В Немчиновском лицее Краеведческий музей
«Из глубины веков» появился в 2011 году,
вслед за музеем Боевой Славы**



Кабинет – музей имеет оригинальный дизайн: стены украшают аэрографии с колосьями, жалюзи – знаменитые супрематические фигуры К. Малевича.

Супрематизм – направление в авангардистском искусстве, основанное в первой половине 1910-х годов Казимиром Малевичем.

Аэрография – одна из техник изобразительного искусства, использующая аэрограф в качестве инструмента для нанесения жидкого или порошкообразного красителя при помощи сжатого воздуха на какую-либо поверхность.



Экспозиция «Работы учеников Немчиновского
лица в традициях народных мастеров» и
«Предметы быта и досуга»



Экспозиция «В светёлке»



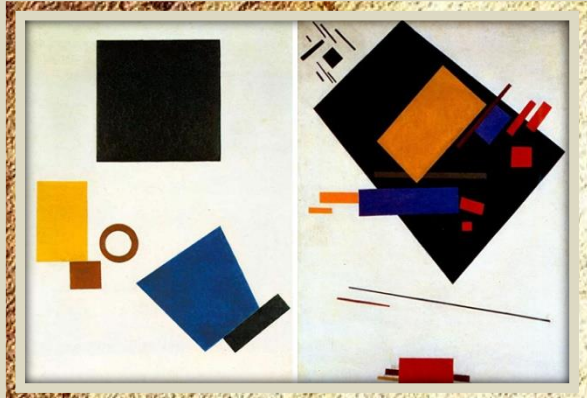
Экспозиция «Красный угол»



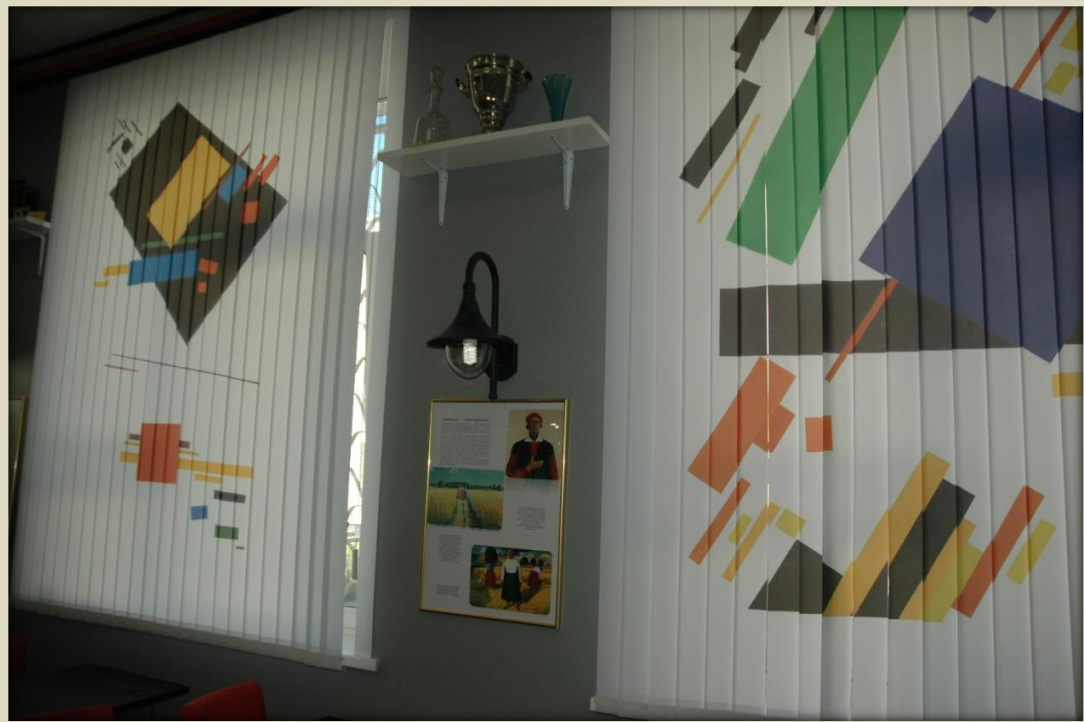
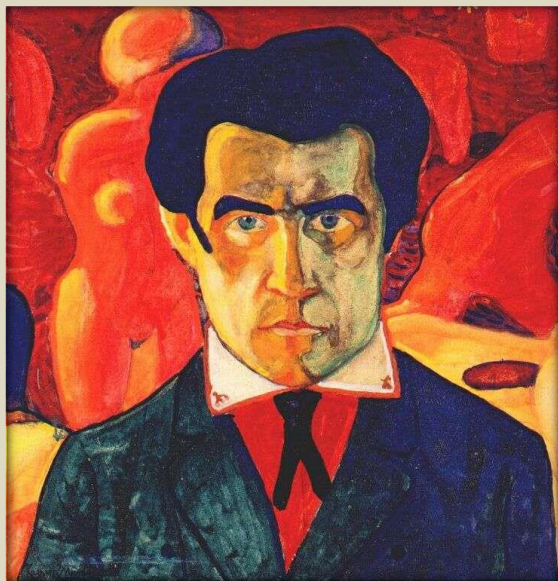
Экспозиция «Солнечный дар». Творчество
немчиновской художницы Нежметдиновой М.А.



Экспозиция «Немчиновка –
«страна Малевича»



Супрематистская
композиция





Экспозиционное пространство кабинета выстроено таким образом, что в нем есть рабочие зоны для учебной и творческой деятельности учащихся.